

**Produkt: Reißfester Body ohne Arm, kurzen Beinen Doppeltuch**

**Artikel-Nr.: F275**

Der stabile und reißfeste Pflegeoverall eignet sich besonders für unruhige Pflegebedürftige, die z.B. unter Entkleidungszwang, Autoaggression oder Zerreißen von Kleidung leiden. Unser reißfester Overall F275 ist ärmellos und hat knielange Beine. Er wird als Tages-Unterkleidung oder in der Nacht getragen und ist leicht anzuziehen und durch den Rückenreißverschluss weitgehend gegen Ausziehen gesichert.

Das Modell F275A ist mit Ösen für das SEGUFIX®-Magnetssystem (nicht im Lieferumfang enthalten) zur Befestigung des Reißverschlusses am Rücken ausgestattet. Diese Sicherung erschwert dem Patienten das selbstständige Ausziehen. Das Modell F275B wird hinten am Hals mit einem Sicherheitsdruckknopf verschlossen. Dadurch wird das Öffnen des Reißverschlusses erschwert.

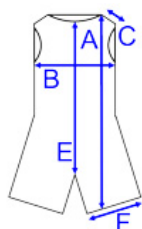


**Merkmale & Vorteile**

- ✓ Mit V-Ausschnitt.
- ✓ Der Reißverschluss verläuft vom Bauchnabel bis zum Rücken. Der lange Rückenreißverschluss erleichtert das An- und Ausziehen des Overalls.
- ✓ Der Body kann auch mit Bein-Reißverschluss gefertigt werden.
- ✓ Die reißfesten Overalls sind in Admiralblau erhältlich.
- ✓ Unisex: für Männer und Frauen gleichermaßen geeignet.
- ✓ Die feuerhemmende Funktion ist dauerhaft in der Polyesterfaser verankert.
- ✓ Durch doppelt verstärkte Nähte bietet die reißfeste Kleidung kaum Angriffspunkte zum Zerreißen.
- ✓ Gesteppt mit starkem Faden, um das Produkt so sicher wie möglich zu machen.
- ✓ Die hydrophilen und antibakteriellen Eigenschaften des Polyestergewebes sorgen dafür, dass der Stoff Schweiß absorbiert und erhöht somit den Komfort für den Benutzer.
- ✓ Produziert nach OEKO-TEX® Standard 100 (Produktklasse II).

**Für wen ist dieses Produkt geeignet?**

- ✓ Psychiatrische Einrichtungen, z.B. bei Suchtbehandlungen und in Suizidpräventionszentren,
- ✓ Polizeizellen,
- ✓ Justizvollzugsanstalten, z.B. in Isolierräumen.



**Material**

100% Polyester  
TREVIRA® CS-FR

**Stoffgewicht**

ca. 360 g/m<sup>2</sup>

**Reißfestigkeit**  
EN ISO 13934-1

Länge	870N
Breite	690N

**Zugfestigkeit / Dehnung**  
EN ISO 13934-1

quer	ø 760N
längs	ø 730N

**Feuertest**  
EN ISO 15025-2016  
Abschnitt 5: Zündquelle

kleine offene Flamme und glühende Zigarette	dauerhaft bestanden, da Teil der Faser
---	--

**Prüfung der Formstabilität**

Hervorragende Ergebnisse erzielt. Konstante Leistung nach 100 Wäschen.

**Produktmerkmale**

Farbe Admiralblau

Produziert in Europa / lieferbar ab Lager Hamburg

**Pflege- und Waschinweise**

Maschinenwaschbar bis zu 60°C. Das Material ist kochfest, d.h. Waschen ist möglich bis 90°C. Dunkle Farben separat waschen. Nicht mit Weichspüler waschen. Nicht bleichen und nicht in den Trockner geben. Nicht bügeln. Nicht chemisch reinigen. Nutzen Sie das Produkt nicht, wenn es beschädigt ist. Vor Gebrauch stets prüfen. Nicht in kontaminiertem Zustand liegen lassen, sondern sofort waschen. Bei Nichtgebrauch an einem kühlen, trockenen Ort ohne direkte Sonneneinstrahlung aufbewahren. Wir empfehlen, stets die Reißverschlüsse während des Waschens zu schließen und das Produkt wegen der Flusenbildung anderer Wäschestücke separat zu waschen.



**Größenberater**

XS - 2XL / Individualanfertigung möglich

	F275*X	F275*A	F275*B	F275*C	F275*D	F275*E
	XS	S	M	L	XL	2XL
A	99,0	100,0	104,0	104,0	109,0	109,0
B*	86,0	91,0	96,0	102,0	109,0	117,0
C	7,5	9,0	10,0	11,0	13,0	14,0
E	81,0	82,0	83,0	84,0	85,0	86,0
F	17,0	18,5	19,0	20,5	22,0	23,5

\* Umfang / Abmessungen in [cm]

**Vertrieb in Deutschland, Österreich und Schweiz durch:**

**siNpress® GmbH**

Wellingsbüttler Weg 79 | D-22391 Hamburg

☎ +49 40 536 30 788 | ☎ +49 40 600 99 252

info@siNpress.de | [www.siNpress.de](http://www.siNpress.de)